

# Kertészeti szakvélemény

1071 Budapest, Városligeti fasor 39. sz. alatt álló nőivarú (pelyhedző) nemes nyarokról és lábonszáradt jegyenyárról



Készítette:

Dr. Gutermuth Ádám

Faápoló-favizsgáló szakmérnök FV-18/022

2022.április 20.



## Műszeres favizsgálati adatlap

Fa azonosítója	0215
Fafaj (latin):	<i>Populus x euramericana</i>
Fafaj (magyar):	Nemes nyár
Famagasság (m):	23m
Törzs magasság (m):	4m
Törzs átmérő 1 m-en (cm):	106cm
Korona átmérő (m):	14

Megrendelő:	Bischitz Johanna Humán Intergrált Szolgáltató Kft
Helyszín:	1071 Budapest, Városligeti fasor 39.
Vizsgálat időpontja:	2022. 04. 20.

### A gyökérzet és környezetének állapota

Óvoda hátsódudvarában áll, mozgássérült feljáró betonlemeze fedi a csurgójának egy részét, talajbolygatásnak csurgóterületen nyoma nincs, homokozó és a fél játszódudvar áll a korona eséstere alatta

### Gyökérnyak állapota:

elváltozás nem tapasztalható, a beton mozgáskorlátozott feljáróra rá nőtt, ezt kezdi megemelni és széttörni.

### Törzs állapota:

törzse ép, de kóros gyökérnyaki elváltozás miatt a palackszerűen vastagodott

### Koronaalap állapota:

korábban levágott ághely korhadása kezdődött el

### Korona állapota:

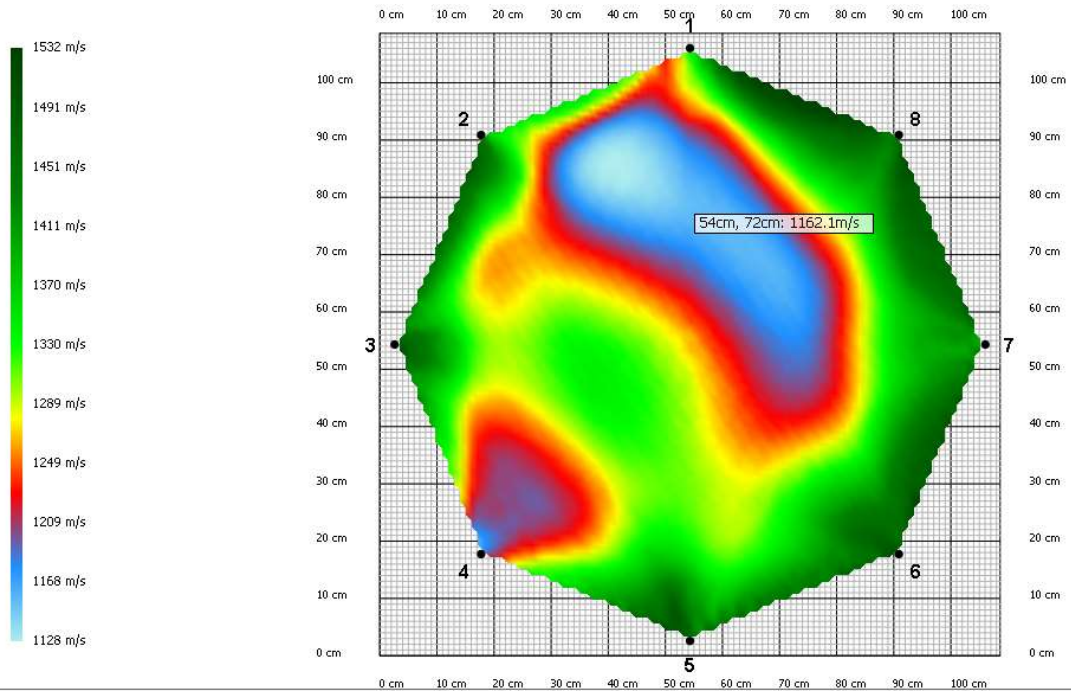
Koronájában egy két csúcsháradt ág található, korábbi ifjítás miatt korhadt metsz lapok jelentkeztek, koronájában a száraz ágak aránya 20% körüli



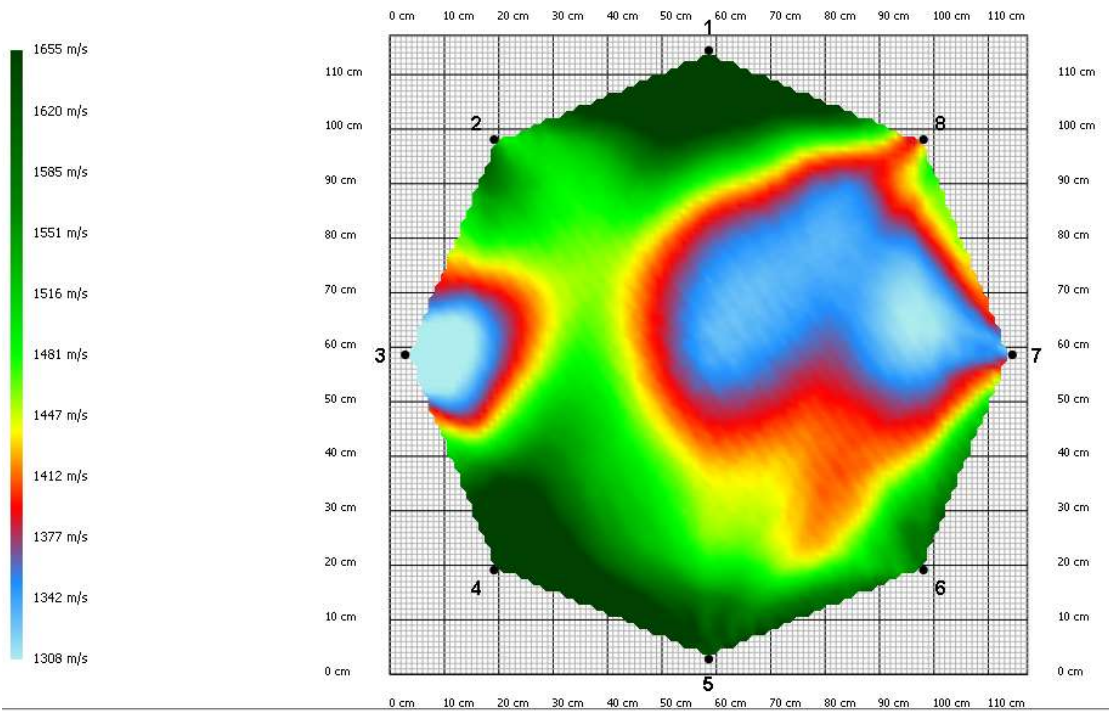
Műszeres vizsgálat (akusztikus tomográf) eredménye: a 40cm magasságában végzett vizsgálat során **40% korhadt** részt, míg a 190cm síkban **35% korhadt rész** volt megfigyelhető (1., és 2. ábra)

Ápolási javaslat: A fa a korábbi erős visszavágás miatt másodlagos koronát nevelt, aminek köszönhetően a metszlapok szélénél rosszul ízesedő vízajtásokat hozott, amik leszakadása a metszlapokon elkezdődött korhadási folyamatok miatt nagy valószínűségű (az udvarban két ilyen korábbi leszakadt ág volt) **emiatt a fa jelen állapotában élet és balesetveszélyes.** A fa törzsének további fejlődése a mozgássérült felüljáró miatt gátolt (3. ábra), ezt gyökérzetével tönkre fogja tenni. A törzsbe műszerrel kimutatott korhadások miatt és az elviselhetetlen májusi repítőszőrös magszórása egyetemben **a fa lecserélését javaslom.**

A fa leromlása a területe kezelőjének nem róható fel, ez a faj jellemző biztonságosan belterületen megtartható élethosszával magyarázható.



1. ábra 40cm magasságban készült tomogram: a zöld részek jelzik az ép farészt, az ettől eltérőek korhadást mutatják



2. ábra 190cm magasságban tapasztalható korhadások akusztikus topográffal kimutatva





*3. ábra A felüljáró járda miatt a fa gyökérnyaki fejlődése akadályozott, a fa előbb utóbb ezt megemeli és lerepeszti.*

## Műszeres favizsgálati adatlap

Fa azonosítója:	0216
Fafaj (latin):	<i>Populus x euramericana</i>
Fafaj (magyar):	Nemes nyár
Famagasság (m):	13m
Törzs magasság (m):	4m
Törzs átmérő 1 m-en (cm):	75cm
Korona átmérő (m):	9

Megrendelő:	Bischitz Johanna Humán Intergrált Szolgáltató Kft
Helyszín:	1071 Budapest, Városligeti fasor 39.
Vizsgálat időpontja:	2022. 04. 20.

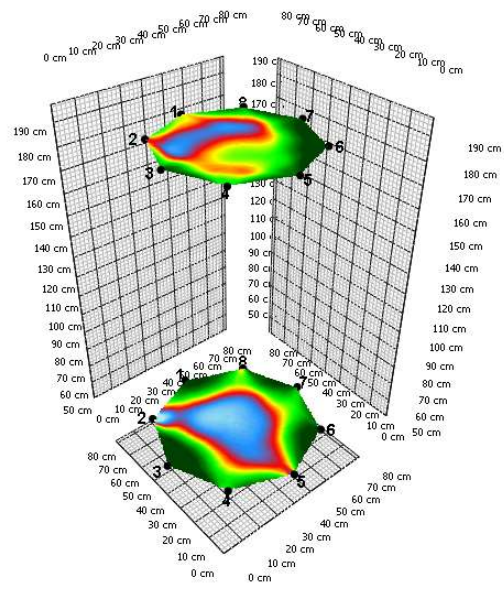
<b>A gyökérzet és környezetének állapota</b>
Óvoda hátsódudvarában áll, mozgássérült feljáró mellett, csurgójának 30%-át a feljáró fedi
<b>Gyökérnyak állapota:</b>
elváltozás nem tapasztalható
<b>Törzs állapota:</b>
törzse ép, három ponton fekete folyás látható
<b>Koronaalap állapota:</b>
Nincs jellemző koronaalap, másodlagosan az erős visszavágás miatt fejlődött négy vázág, ezek közül az egyik korábban leszakadt
<b>Korona állapota:</b>
korábban a koronát lefejezték, ezért alacsonyabban kezdett másodlagos korona kinevelésébe a fa, az ágrendszerének 40% száraz.

Műszeres vizsgálat (akusztikus tomográf) eredménye: 50cm magasan a törzs nagyobb része teljesen korhadt míg a 180cm síkon a korhadás mértéke 35% körüli.

Ápolási javaslat: A fa a korábbi erős visszavágás miatt másodlagos koronát nevelt ki a törzs alacsonyabb részéből. Gyorsan fejlődő rosszul ízesedő vízajtásokat hozott, amik közül 1db a fa alatt volt leszakadva. Korhadási folyamatok miatt a fa korona felső része nagyrészt elhalt innen további ágak leszakadása várható. Emiatt **a fa jelen állapotában élet és balesetveszélyes.** A törzsbe műszerrel kimutatott korhadások és az elviselhetetlen májusi repítőszőrös magyszórása miatt **a fa lecserélését javaslom.**



A fa leromlása a területe kezelőjének nem róható fel, ez a faj jellemző biztonságosan belterületen megtartható élethosszával magyarázható.



4.ábra A 50cm síkban és a 180cm síkban mért korhadások alapján a megállapítható, hogy a törzs csőszerűen kikorhadt.



## Vizuális favizsgálati adatlap

Fa azonosítója	0217
Fafaj (latin):	<i>Populus nigra 'Italica'</i>
Fafaj (magyar):	Jegenye nyár
Famagasság (m):	7m
Törzs magasság (m):	0m
Törzs átmérő 1 m-en (cm):	64cm
Korona átmérő (m):	0

Megrendelő:	Bischitz Johanna Humán Intergrált Szolgáltató Kft
Helyszín:	1071 Budapest, Városligeti fasor 39.
Vizsgálat időpontja:	2022. 04. 20.

<b>A gyökérzet és környezetének állapota</b>
Óvoda hátsódudvarában a jobb oldali sarokban a kerti tároló és téglakerítés között áll
<b>Gyökérnyak állapota:</b>
elváltozás nem tapasztalható
<b>Törzs állapota:</b>
törzse ép, de bükkfatapló 2 éves termőteste díszítik
<b>Koronaalap állapota:</b>
a fa habitusa miatt nincs koronaalap
<b>Korona állapota:</b>
koronáját korábban visszacsonkították, és teljesen elszáradt

Ápolási javaslat: A fa kiszáradt és erősen korhad ezért **a fa jelen állapotában élet és balesetveszélyes, ezért kivágása nem halogatható.**

A fa leromlása a területe kezelőjének nem róható fel.

